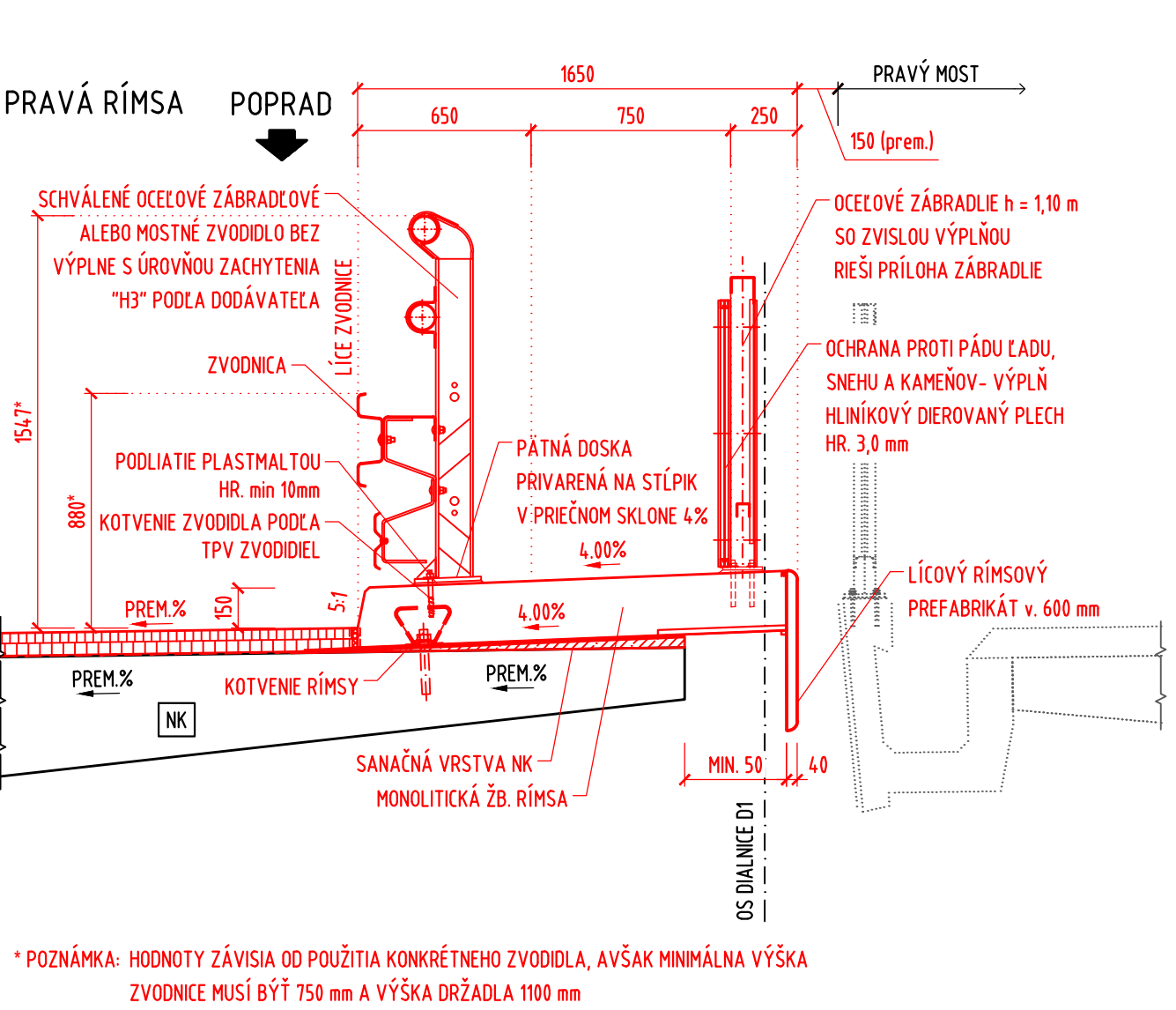
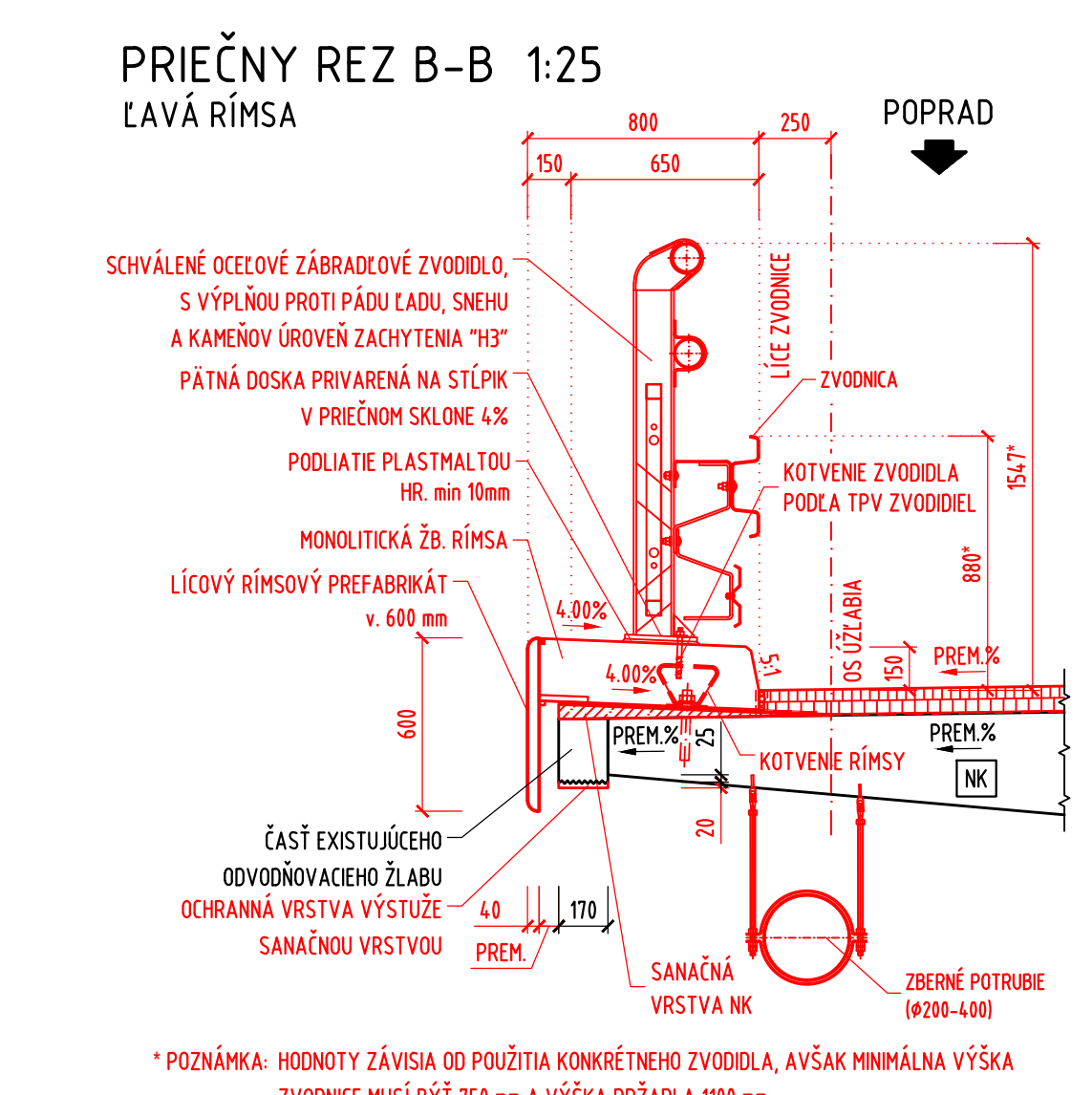
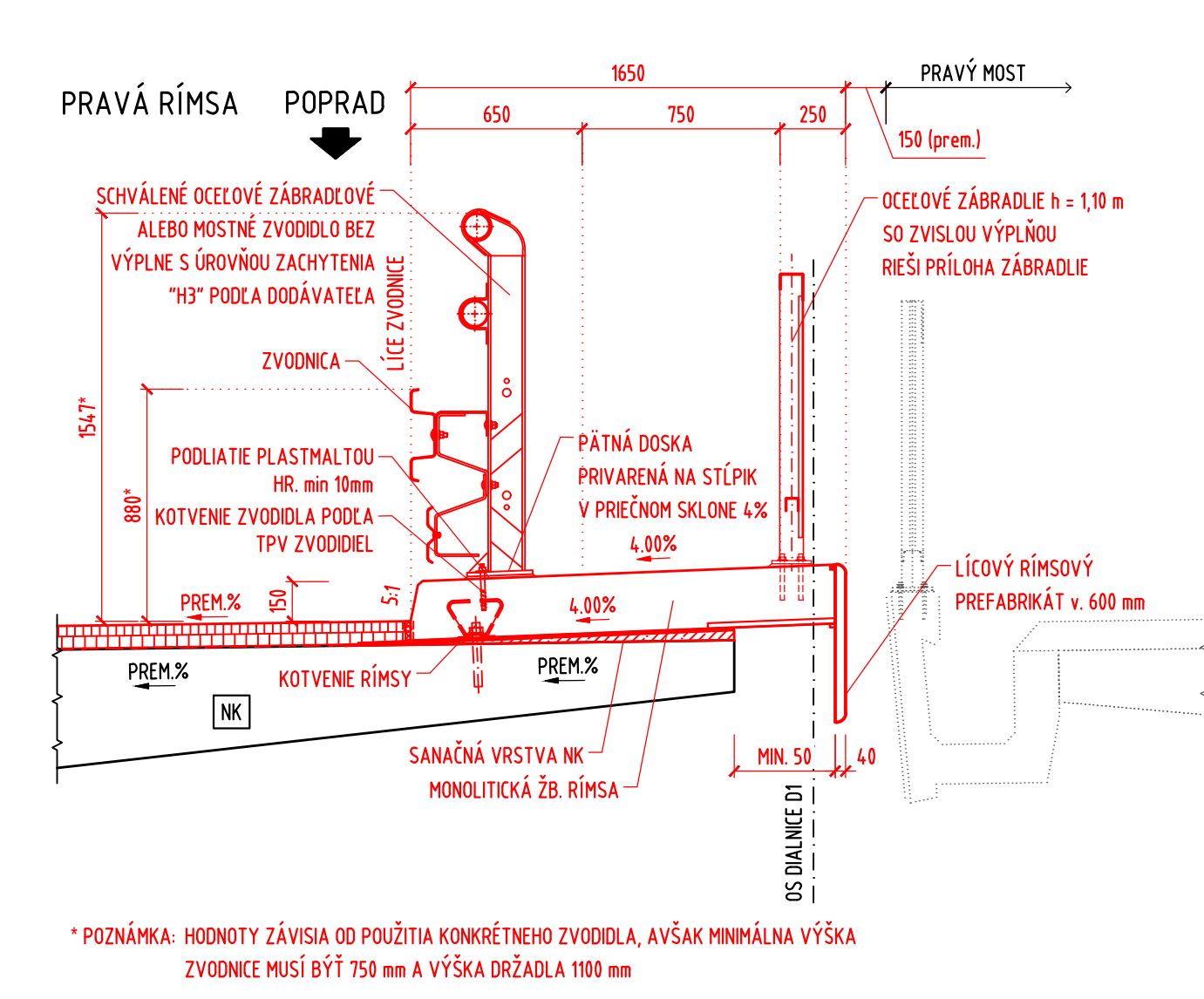
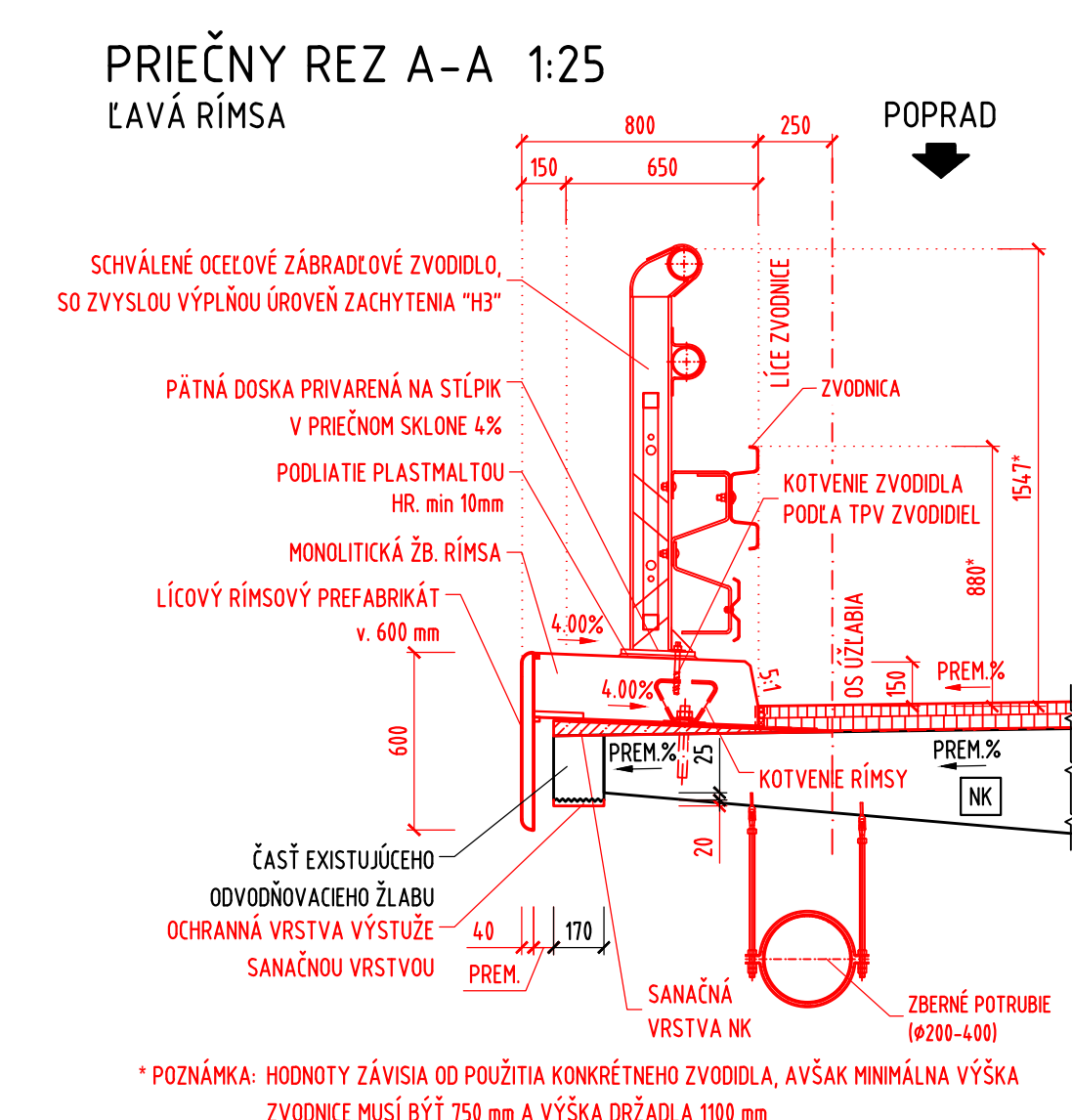
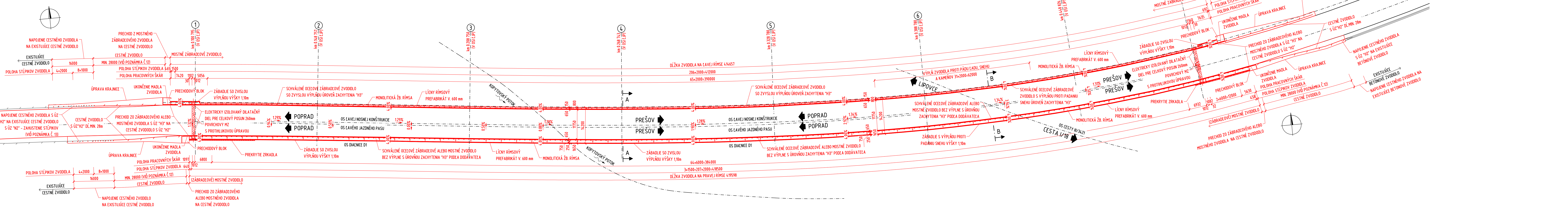


ZVODIDLÁ
PÔDORYS 1:500



OZNAČENIE POUŽITÝCH MATERIÁLOV

KONŠTRUKČNÁ OCEĽ	S235 JRG2
KOTEVNÉ SKRUTKY A SPOJOVACÍ MATERIÁL PODLA PRÍSLUŠNÉHO TPV ZVODIDLA.	
CELKOVÁ DĹŽKA:	
- SCHVÁLENÉ ZÁBRADLOVÉ ZVODIDLO SO ZVÝŠLOU VÝPLŇOU ÚZ "H3"	352,7 m
- SCHVÁLENÉ ZÁBRADLOVÉ ZVODIDLO S OCHRANOU PROTI PADANIU, ÚZ "H3"	62,0 m
- SCHVÁLENÉ ZÁBRADLOVÉ ALEBO MOSTNÉ ZVODIDLO BEZ VÝPLNE, ÚZ "H3" PODLA DODÁVATEĽA	419,6 m
- DILATAČNÝ DIEL ZVODNICE PRE CELKOVÝ POSUN 260mm (ELEKTRICKY IZOLOVANÝ)	4 ks
- CESTNÉ ZVODIDLO, ÚZ H2	min.28 + min.28 + min.28 + min.28 = min. 112 m
- PRECHOD Z MOSTNÉHO (ZÁBRADLOVÉHO) ZVODIDLA S ÚZ "H3" NA CESTNÉ ZVODIDLO S ÚZ "H2"	4 ks
- NAPOJENIE CESTNÉHO ZVODIDLA S ÚZ "H2" NA EXISTUJÚCE CESTNÉ ZVODIDLO S ÚZ "H2"	2 ks
- NAPOJENIE CESTNÉHO ZVODIDLA S ÚZ "H2" NA EXISTUJÚCE BETÓNOVÉ ZVODIDLO	1 ks
- VÝŠKOVÝ NÁBEH DLHÝ	1 ks

POVRCHOVÁ ÚPRAVA OCELOVÝCH ČASTÍ:

POVRCHOVÁ ÚPRAVA VŠETKÝCH KOVÝCH KONŠTRUKCIÍ MUSÍ SPĽŇAŤ TP 068/2016 - PROTIKORÓZNA OCHRANA OCELOVÝCH KONŠTRUKCIÍ MOSTOV.
POVRCHOVÁ ÚPRAVA MOSTNÝCH ZVODIDIEL SA NAVRHUJE:
- PRÍPRAVA POVRCHU SA2 1/2
- ŽIAROVÝ ZINKOVANIE

POZNÁMKY:

- ROZMIESTENIE STĚPKOV MOSTNÉHO ZVODIDLA SA URČÍ VZHLADOM NA KONKRÉTNÝ TYP ZVODIDLA.
- NA KOTEVNÉ SKRUTKY ZVODIDIEL BUDÚ OSAZENÉ PLASTOVÉ KRYTKY.
- KOTEVNÉ POMOCOU PÄTNÝCH DOSIEK BUDE SÚČASŤOU DODÁVKY ZVODIDIEL.
- KOTEVNÉ PLATNE ZVODIDIEL BUDÚ IZOLOVANÉ PODLIATIM PLASTMALTOU MIN. HR. 10mm.
- NA KOTEVNÉ ZVODIDIEL MUSIA BYŤ POUŽITÉ LEN KOTEVNÉ SKRUTKY UVEDENÉ V TPV ZVODIDLA.
- POKIAĽ DODÁVATEĽ ZVODIDLA NEUMŮŽNÍ UMIESŤIŤ PLETIVO NA STĚPKY ZVODIDLA, BUDE OPLOTENÉ NA VONKAŠEJ RÍMSE KOTEVNÉ DO RÍMSY SAMOSTATNE Cez PÄTNÚ DOSKU POMOCOU CHEMICKÝCH KOTEV.
- STĚPKY MOSTNÉHO ZVODIDLA BUDÚ PRIVARENÉ K PÄTNÉJ DOSKE V PRIEČNOM SKLONE RÍMSY.
- ELEKTRICKY IZOLOVANÝ DILATAČNÝ STYK ZVODIDIEL BUDE UMIESŤENÝ V MIESTE DILATÁCIE MOSTA.
- ZVODIDLÁ BUDÚ VYBAVENÉ SMEROVÝMI STĚPKAMI A ODRAZKAMI NA ZVODNICIACH V ZMYSLE TP 105.
- PRED MOSTOM POKRÁČAJE CESTNÉ ZVODIDLO KTORÉ SA NAPOJÍ NA EXISTUJÚCE OCELOVÉ ZVODIDLO.
- ZA MOSTOM POKRÁČAJE CESTNÉ ZVODIDLO KTORÉ NA PRAVEJ STRANE BUDE UKONČENÉ DLHÝM VÝŠKOVÝM NÁBEHOM A NA PRAVEJ STRANE SA NAPOJÍ NA EXISTUJÚCE BETÓNOVÉ ZVODIDLO.
- MINIMÁLNA DĹŽKA CESTNÉHO ZVODIDLA SA URČÍ VZHLADOM NA KONKRÉTNÝ TYP ZVODIDLA AVŠAK NESMIE KLESNÚŤ POD 28 m.
- PRI NAPOJENÍ NAVRHOVANÉHO CESTNÉHO ZVODIDLA S ÚZ "H2" NA EXISTUJÚCE CESTNÉ ZVODIDLO S ÚZ "H2" JE POTREBNÉ VYKONKAŤ KONŠTRUKČNÉ OPATRENIA, KTORÉ STUŽÍ EXISTUJÚCE ZVODIDLO. ODPORÚČA SA ZAHUSTIŤ STĚPKY EXISTUJÚCEHO ZVODIDLA NA VZDIALENOSŤ 8 m PO 1 m, ĎALŠÍCH 8 m PO 2 m. STAKOUTO ÚPRAVOMU MUSÍ SÚHLAŠŤ VÝROBCA ZVODIDLA. NAMIESTO ZAHUSTOVANIA STĚPKOV JE MOŽNÉ ZA ZVODIDLOM S ÚROVNŇOU ZACHYTENIA H2 POUŽIŤ ZVODIDLO S ÚROVNŇOU ZACHYTENIA H1 A NA NEHO NAPOJIŤ ZVODIDLO S ÚROVNŇOU ZACHYTENIA H2.
- NA ZAČIATKU MOSTA V SMERE JAZDY BUDE NA MOSTNOM ZVODIDLE UPEVNENÁ TABUŠKA S EV.Č. MOSTA.
- V MIESTE KRÍŽOVANIA S CESTOU III/3421 BUDE ZVODIDLO SO SIEŤOVOU VÝPLŇOU PROTI PADANIU SNEHU S MAX. OKAMI 30x30mm.
- PRED JEDNODUCHŠOU ÚDRŽBOU A OPRAVOU SA ODPORÚČA POUŽIŤ ROVNAKÝ TYP ZVODIDIEL AKÉ SÚ OSAZENÉ PRED A ZA MOSTOM.
- ZÁBRADLOVÉ ZVODIDLO SA MÔŽE OSAZIŤ NA MIEŠTO ZABUDOVANIA IBA NA ZÁKLADE VYPRACOVANEJ DVP A OVERENEJ OPRAVNENOU OSOBOU.

Výškový systém: Bpv
Súradnicový systém: S-JTSK v realizácii JTSK
Náležitosťami a presnosťou zodpovedá predpisom

D

PÍŠOMNOSTI A VÝKRESY OBJEKTOV

Objednávateľ:

NÁRODNÁ DIAL'NIČNÁ SPOLOČNOSŤ, a.s.
Dúbravská cesta 14, 841 04 Bratislava

Zhotoviteľ DP/DRS:

Valbek Prodex

VALBEK&PRODEX, spol. s r.o.
Rusovská cesta 16
851 01 Bratislava

HIP:

Ing. Tatiana Baciková

Vypracoval	Ing. Peter Fucsko	Zák. číslo	21BA21004
Zodp. projektant	Ing. Anton Balzezer	Dátum	11/2021
Tech. kontrola	Ing. Milan Magura	Stupeň	DP/DRS
Akcia		Počet formátov	12 x A4
		Mierka	1:500/25/10
		Č. prílohy	Paré
Zhotoviteľ:	Valbek&Prodex, spol. s r.o. stredisko Kolice Riešovská 2, 040 11 Kolice		
	Príloha		
	ZVODIDLÁ		
			1.16